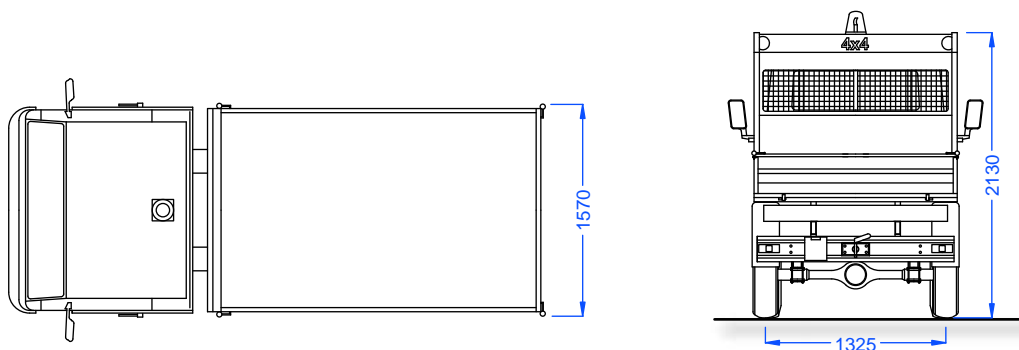
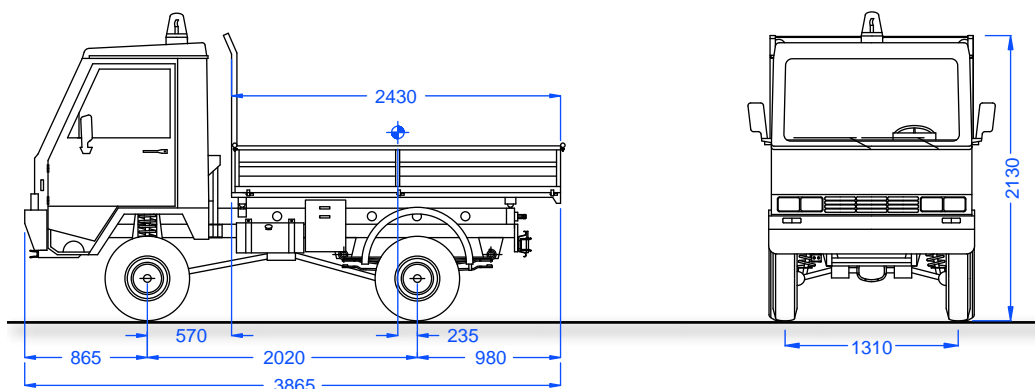




CARATTERISTICHE TECNICHE

GUIDA	A sinistra (a richiesta servoassistita).
CAMBIO	10 velocità in avanti + 2 RM (5+1 ridotte, 5+1 veloci) con disinnesto indipendente della trazione sulle ruote anteriori (sia con le ridotte che con le veloci).
FRENI	I draulici con servofreno e pompa a doppio circuito, a tamburo posteriore a dischi anteriore. Freno di stazionamento meccanico sull'asse posteriore.
RUOTE	195R14C. (A richiesta ruote rigenerate 195/70 R15C scolpite tipo fuoristrada, <u>non garantite</u>).
CASSONE	2430 x 1500 x 350 mm con telaio protezione cabina (dietro cabina). Ribaltamento elettro-idraulico trilaterale con n° 2 pistoni. Sponda posteriore basculante e con apertura sotto/sopra.
PORTATA UTILE	max 1700 kg, (massa a pieno carico 3200 kg).
SOSPENSIONI	Anteriori: di nuova concezione del tipo MC-Pherson indipendenti, con molle elicoidali, braccio inferiore a triangolo e ammortizzatori, con supporto superiore dotato di cuscinetto a sfera; posteriori: con balestre e ammortizzatori a doppio effetto.
TELAIO	In tubolari e lamiera in acciaio, con controtelaio saldato. Disponibile variante con snodo anteriore su cuscinetti a rulli conici per una migliore aderenza delle quattro ruote motrici su qualsiasi tipo di terreno.
PRESA DI FORZA	Predisposta, attacco centrale a giri variabili (sul riduttore).
IMPIANTO ELETTRICO	12V, impianto luce regolamentare, luce retro marcia, lampeggiante.
VELOCITÀ	40 km/h.
CABINA	Omologata per n° 3 posti , insonorizzata, con vetri temperati, tergicristalli, sedile a panchetta, cinture di sicurezza, riscaldamento interno (non disponibile con motori raffreddati ad aria); dotata di roll-bar anti-schiacciamento omologato.
DOTAZIONI STANDARD	Ruota di scorta, cric con chiave, protezione fanaleria posteriore, gancio traino (non omologato), kit lavavetri, devioluci, accessori d'uso, manuale uso e manutenzione, colore rosso.



PANTERA

VERSIONI

	CODICE	DESCRIZIONE
L1	E05 P00A	Diesel Lombardini 9LD625/2 , bicilindrico 4 tempi, raffreddato ad aria, potenza CV 26.0 (kW 18.8) @ 3000 g/m, cilindrata 1248 cc., coppia max 67 Nm @ 2000 g/min.
LDW	E05 P00B	Diesel Lombardini LDW 1404 (97/68/CE Step III A Approved), quattro cilindri 4 tempi, raffreddato ad acqua con ventola assiale, potenza CV 35.0 (kW 25.5) @ 3600 g/m, cilindrata 1371 cc., coppia max 78 Nm @ 2200 g/min.
CHD	E05 P00C	Diesel Lombardini LDW 1603 CHD (97/68/CE Step III A Approved), tre cilindri 4 tempi, raffreddato ad acqua con ventola assiale, potenza CV 37.50 (kW 27.6) @ 3000 g/m, cilindrata 1649 cc., coppia max 106 Nm @ 1600 g/min.
3CE1	E05 P00D	Diesel ISUZU 3CE1/D (97/68/CE Step III A Approved), tre cilindri 4 tempi iniezione diretta, raffreddato ad acqua con ventola assiale, potenza CV 40.5 (kW 30.0) @ 3000 g/m, cilindrata 1642 cc., coppia max 119.4 Nm @ 1200 g/min.

ALLESTIMENTI ED ACCESSORI A RICHIESTA

CODICE	DESCRIZIONE
E05 P004	Gruppo P. d. F. posteriore con disinnesto, cardano e acceleratore a mano
E05 P005	Gancio di traino omologato per massa rimorchiabile di 1500 kg
E05 P006	Telaio con snodo anteriore su cuscinetti a rulli conici e con ammortizzatori
E05 P007	Trattamento di cataforesi della cabina
E05 P008	Idroguida
E05 P009	Ruote 195/70 R15C (differenza)
E05 P012	Alzacristallo elettrico
E05 P014	Impianto radio stereo
E05 P015	Sponda posteriore basculante e apertura sotto/sopra (differenza)
E05 P018	Barra porta-fari su cabina con n° 2 fari
E05 P019	Gruppo invertitore per P.d.F. posteriore
Colore	Colori diversi dal rosso standard da scegliere a catalogo (differenza)
ALLESTIMENTI E ACCESSORI PER CASSONE: VEDERE SEZIONE 4	